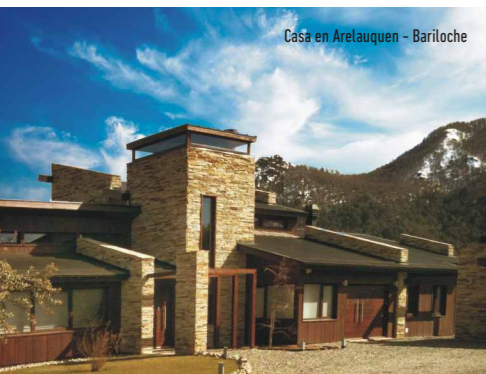
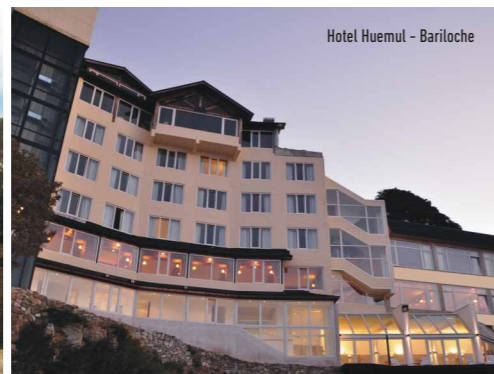


Más de 30 años de trayectoria,
innovación y confiabilidad.



Casa en Arelauguen - Bariloche



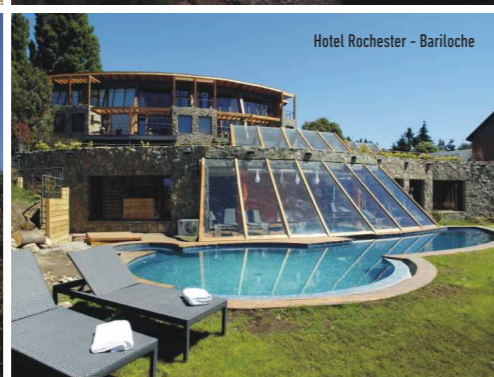
Hotel Huemul - Bariloche



Spa Hotel Huemul - Bariloche



Casa particular - Villa La Angostura



Hotel Rochester - Bariloche



Hotel Altos del Lago - Bariloche

Con una fuerte inversión en maquinaria automatizada, capacitación constante del personal, control de calidad y alto nivel de diseño en sus productos, sumado a una filosofía de protección del medioambiente y una búsqueda permanente por ofrecer soluciones de última generación para el confort del hogar, **TECMABI®** se presenta hoy como una empresa de vanguardia en el mercado de la construcción.

Zona Andina

Contamos hoy con una fábrica propia de 700m2, con salón de ventas y exposición, ubicada en la ciudad de Dina Huapi, a 15 km de Bariloche. Esto nos permite responder con rapidez y eficiencia a toda la Patagonia Andina.

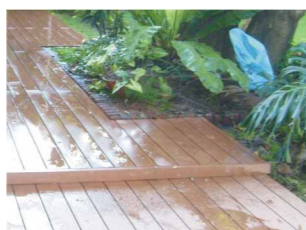
Zona Alto Valle

Para satisfacer la demanda en la zona del Alto Valle de Río Negro y Neuquén, hemos abierto recientemente un local de ventas y exhibición en la ciudad de Neuquén.

CONOZCA NUESTRA LÍNEA DE PRODUCTOS



VENTANAS PARA TECHOS



PISO ECOLÓGICO PARA DECKS



CORTINAS ROLLER



www.tecmabi.com.ar

ZONA ANDINA

Dina Huapi (RN)
Panamá 316, (8402)
Tel: (54) (2944) 457411 - 457412
ventas@tecmabi.com.ar

ZONA ALTO VALLE

Neuquén Capital (NQN)
Salta 119, (8300)
Tel: (54) (299) 15 5493299
ventasneuquen@tecmabi.com.ar

MÁXIMA
AISLACIÓN
TÉRMICA
Y ACÚSTICA



Cuando diseñamos nuestras aberturas pensamos en todos los detalles con el fin de que Usted sólo piense en uno:
Disfrutar del confort de su hogar.

ABERTURAS DE PVC DE ALTA PRESTACIÓN

- Excelente diseño
- Máxima hermeticidad
- Extensa vida útil
- Cero mantenimiento



Aberturas de alta prestación para el confort de su hogar

PROYECTAMOS PARA EL HOGAR DE HOY PENSANDO EN MAÑANA.

Óptima aislación térmica, mayor ahorro energético.

60% AHORRO ENERGÉTICO
(Valor estimado para una diferencia de temperatura interior-exterior de 20°C)

Una ineficiente aislación térmica en una vivienda pone en juego el confort de los habitantes, afecta su economía por los elevados costos de gas y electricidad y afecta la salud, ya que permite la proliferación de mohos y hongos al condensarse la humedad ambiente sobre superficies frías.

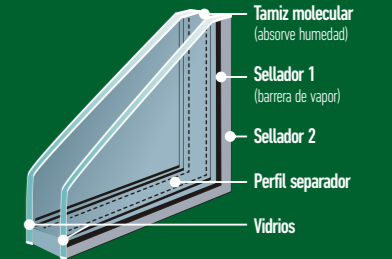
Edificio en Costanera - Bariloche



PERFIL EURODESIGN
PVC blanco o imitación madera



DVH
Doble vidrio hermético



Conformado por 2 vidrios, 1 perfil distanciador de aluminio y sellado perimetral con butilo para impedir el paso de la humedad. Permite la utilización de distintos cristales (float, templado, laminado), aumentando significativamente el aislamiento térmico y acústico.



MÁXIMA HERMETICIDAD: ÓPTIMA AISLACIÓN TÉRMICA Y ACÚSTICA

Una buena parte de las pérdidas de temperatura que se producen en una vivienda suele ocurrir a través de los vidrios y alrededor de marcos de puertas y ventanas. Para prevenir estos problemas, es importante instalar barreras de hermeticidad que permitan una óptima aislación térmica y al mismo tiempo una adecuada ventilación.

Las aberturas de PVC de **TECMABI®** están compuestas por materiales de características especiales que permiten una gran hermeticidad y ofrecen un excelente comportamiento tanto en verano como en invierno, donde se demuestra su superioridad en el ahorro energético, frente a aberturas de madera o aluminio.

■ PERFILES DE PVC MULTICÁMARA

Todos los componentes de PVC estructurales son soldados por termofusión y constituyen un único cuerpo. Con refuerzos interiores de acero galvanizado y paredes exteriores de gran espesor, optimizan la resistencia mecánica y proporcionan alta resistencia a los agentes climáticos externos.

■ MATERIA PRIMA DE VANGUARDIA

El PVC (Policloruro de Vinilo) se caracteriza por ser ligero, inocuo y no inflamable, por lo que es clasificado como material no propagador de la llama. No se degrada, ni se disuelve en agua.

■ MAYOR CONFORT ACÚSTICO

La gran hermeticidad que brindan nuestras aberturas, sumado a la incorporación de vidrios DVH (Doble Vidriado Hermético) hacen un producto apto para viviendas, oficinas y hoteles ubicados en zonas urbanas que deseen reducir al máximo los ruidos provenientes del exterior.

■ ZONAS DE CONTACTO

Las aberturas de abrir llevan 2 burletes de hoja:
- Un burlete interior hoja-vidrio.
- Un burlete exterior hoja-marco.
Los burletes son de E.P.D.M., que es un caucho sintético altamente resistente a los rayos UV(A), salitre, ozono y polución ambiental.

■ HERRAJES

De cierre multipunto (varios puntos de cierre en el perímetro), regulables en 3D, ofrecen un cerramiento perfecto en todo el perímetro.

EXCELENCIA EN DISEÑO

■ VARIOS TIPOS DE CIERRE

De abrir, oscilobatiente, osciloparalela, corredera plegadiza, paño fijo y banderola.

■ VARIOS TIPOS DE ACABADOS

Blanco y simil madera (varios tonos). No se decolora, no se oxida. Suave al tacto.

MÚLTIPLES VENTAJAS ADICIONALES

■ CERO MANTENIMIENTO

El material RAU-PVC es resistente a los rayos UV y a la corrosión. No se decolora y no se oxida. Tiene una superficie lisa que permite una sencilla limpieza.

■ COMPROMISO CON EL MEDIOAMBIENTE

Con el fin de reducir el impacto ambiental, en **TECMABI®** hemos optado por trabajar con PVC, material con menor dependencia de los recursos no renovables para hacer un uso racional y eficiente de la energía. Además nuestro proceso es *waste free* (libre de desperdicios).

■ EXTENSA VIDA ÚTIL

Los herrajes utilizados en las aberturas de PVC son fabricados con aleaciones de acero y zinc, galvanizados y bicromados, brindando por lo tanto alta resistencia a los agentes externos.

■ GRAN VERSATILIDAD

Nuestras aberturas se adaptan perfectamente a diferentes sistemas de construcción. Pueden instalarse también en reemplazo de aberturas ya existentes.

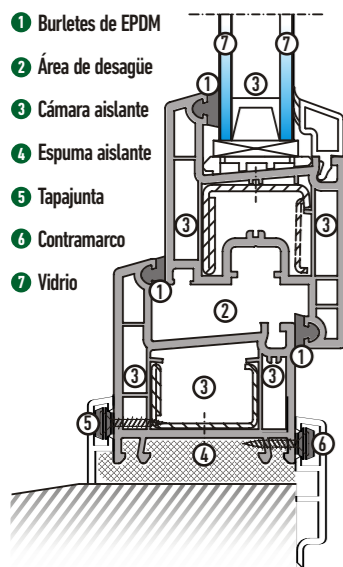
■ ÓPTIMA INSTALACIÓN

La instalación de sus aberturas se realiza con espuma de poliuretano, siliconas y tornillos atornilladores, fijando perfectamente la ventana al muro, evitando todo tipo de filtraciones.

■ GARANTÍA DE CALIDAD

Tenemos más de 30 años de experiencia en el mercado. Las principales empresas constructoras y estudios de arquitectura eligen nuestras aberturas para sus obras.

Simplemente confíe en **TECMABI®**



LA AISLACIÓN TÉRMICA ES UNA INVERSIÓN PARA TODA LA VIDA.

